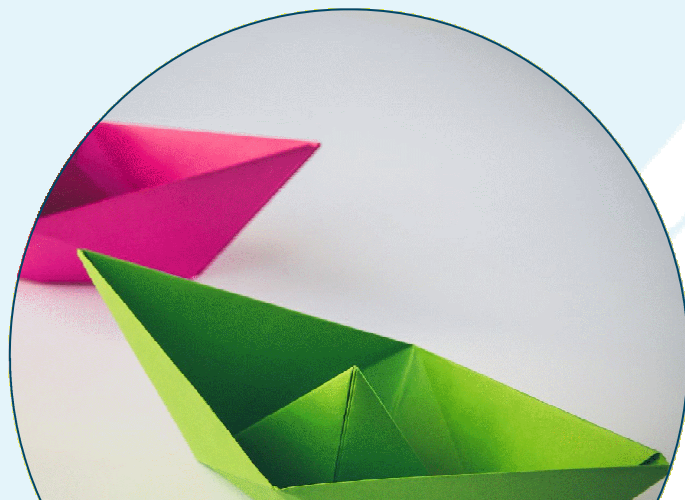


Ligne Bleue

DOC 10A

Exigences et besoins
Arbitrage



Notre bureau :

Ligne Bleue srl - Avenue du Parc 8 - 5004 Bouge (Belgique) - 0494/725753 - info@lignebleue.biz - www.lignebleue.biz. FSMA 0.832.888.322. Veuillez vous reporter au document **LB doc 1 - Fiche client ou notre site internet** pour lire toutes les mentions légales nous concernant.

Cette fiche est le prolongement de notre fiche client (LB doc 1) que vous avez rempli antérieurement. Veuillez vous y reporter pour lire toutes les mentions légales nous concernant. Elle a pour but de remplir vos et nos obligations légales, notamment en terme de lutte contre le blanchiment des capitaux et le financement du terrorisme. Nous vous saurons gré de la remplir lisiblement et complètement, tout en prenant soin de lire attentivement les textes explicatifs intermédiaire.

Nom et prénom de l'assuré(e) 1 :

Nom et prénom de l'assuré(e) 2 :

(Uniquement si contrat à 2 têtes)

Etudes préliminaires

Avez-vous rempli antérieurement ? :

Un profil d'investisseur (LB Doc 7) : Non Oui

Si oui, → indiquez la date (même approximative) :

→ Quelle est votre profil ? :

Une souscription initiale sans conseil (LB doc 10) : Non Oui

Si oui, → indiquez la date (même approximative) :

1. Exigence initiale : Arbitrage (Veuillez expressément cocher le case)

Oui, je confirme la demande d'arbitrage exposée en page 3. Je confirme être au courant qu'un arbitrage est une opération interne dans un seul contrat.

Avertissement important

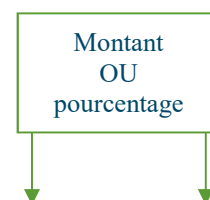
Même si vous avez une idée précise des placements que vous souhaitez réaliser, nous vous rappelons qu'il vous est possible et même fortement suggéré de dresser un bilan complet de vos souhaits et de votre situation patrimoniale. En lieu et place de la présente, il vous suffit pour cela de compléter notre fiche 'Exigences et besoins en épargne et investissements' (LB doc 7).

Au-delà de la notion purement informative, c'est en effet la quintessence même de notre métier que de vous aider à choisir un ou plusieurs produits de placements, c'est-à-dire des produits dont vous comprenez les enjeux, avec lesquels vous vous sentez en adéquation, qui sont une composante d'équilibre dans votre patrimoine et qui peuvent répondre à vos attentes en terme de besoins présents et futurs, même si ceux-ci sont par définition aléatoires.

2. Opérations *(Utilisez un seul document par compagnie et contrat).*

Veuillez indiquer ci-dessous les opérations demandées.

COMPAGNIE	NOM DU CONTRAT	NUMERO DE CONTRAT
ABEILLE ASSURANCES	AFER EUROPE	
ATHORA	FORTUNE BY ATHORA	
ATHORA	PROFILIFE	
BALOISE	PROFOLIO	
BALOISE	CRYSTALFOLIO	
NN	STRATEGY	



FONDS À VENDRE - Indiquez le montant OU le pourcentage à vendre de la position actuelle			
FONDS	CODE ISIN (si connu)	MONTANT	%

FONDS À ACHETER - Indiquez le montant OU le pourcentage à vendre de la position actuelle			
FONDS	CODE ISIN (si connu)	MONTANT	%

Acceptation et signature

Nous ne pouvons accepter votre dossier que si les trois cases sont cochées.

En cochant cette case, vous reconnaissez avoir reçu la ou les fiches d'information financière du ou des produits concernés par votre opération, et documents d'information clés y référant ; en avoir pris intégralement connaissance par vous-même ou en les parcourant avec nous ; avoir reçu toutes les explications nécessaires à leur compréhension et réponses aux questions souhaitées et comprendre pleinement les éventuels et divers risques liés au(x) produit(s) présenté(s).

En cochant cette case, et si vous n'avez pas rempli antérieurement notre formulaire permettant d'établir votre profil d'investisseur (LB Doc 7), vous estimez que ce(s) produit(s) répond(ent) à vos exigences et besoins en terme de type de produit et de caractéristiques principales, sans demande de conseil de notre part.

En cochant cette case, que ce soit par notre site web, des documents papier ou oralement, vous confirmez avoir reçu au total une information suffisamment didactique, claire et complète pour effectuer un choix en toute connaissance de cause. En signant le présent document, vous confirmez en avoir compris le sens et pris connaissance de l'ensemble des informations données.

Fait en deux exemplaires à
au(x) client(x) ou a été conservé par lui / eux.

le

dont un exemplaire est remis

Signature du / des client(s) pour accord :